



PKP Linia Hutnicza Szerokotorowa sp. z o.o.

2012

RAPORT ROCZNY



www.lhs.com.pl



PKP Linia Hutnicza Szerokotorowa sp. z o.o.



Dane teleadresowe

PKP Linia Hutnicza Szerokotorowa sp. z o.o.
ul. Szczepieszka 11, 22-400 Zamość

tel. 84 638 62 23

fax 84 638 52 36

www.lhs.com.pl

info@pkp-lhs.pl





PKP Linia Hutnicza Szerokotorowa sp. z o.o.

www.lhs.com.pl



CHARAKTERYSTYKA SPÓŁKI

PKP Linia Hutnicza Szerokotorowa sp. z o.o. rozpoczęła działalność 1 lipca 2001 r. i należy do Grupy PKP. Firma funkcjonuje w ramach zintegrowanej struktury jako zarządca linii kolejowej nr 65 i podmiot wykonujący na tej linii przewozy towarów zaspokajając potrzeby transportowe regionu południowo-wschodniej Polski.

Linia kolejowa nr 65 (tzw. szeroki tor) jest najdłuższą linią szerokotorową w Polsce (o prześwicie 1520 mm) przeznaczoną do transportu towarowego. Łączy ona polsko - ukraińskie kolejowe przejście graniczne Hrubieszów / Izow ze Śląskiem, gdzie w Sławkowie w Zagłębiu Dąbrowskim (25 km od Katowic) kończy swój bieg. Liczy ona prawie 400 km. Linia LHS ma określony zasięg regionalny (biegnie przez 5 województw: lubelskie, podkarpackie, świętokrzyskie, małopolskie i śląskie). Nie jest ona połączona z systemem kolei konwencjonalnej (o prześwicie torów 1435 mm). Jej zasadniczą rolą jest zaspokajanie potrzeb transportowych regionu, w tym zaopatrywanie w surowce Górnośląskiego Okręgu Przemysłowego.

Linia kolejowa nr 65
to prawie 400km
szerokiego toru





PKP Linia Hutnicza Szerokotorowa sp. z o.o.

www.lhs.com.pl

SKŁAD ZARZĄDU



Grażyna Kuś
Prezes Zarządu



Mirosław Smulczyński
Członek Zarządu

RADA NADZORCZA

Łukasz Górnicki – Przewodniczący Rady Nadzorczej

Katarzyna Szarkowska – Członek Rady Nadzorczej

Marek Pietraszewski – Członek Rady Nadzorczej

Łukasz Szarawara – Członek Rady Nadzorczej

Stanisław Chlebowski – Członek Rady Nadzorczej

Zbigniew Wysocki – Członek Rady Nadzorczej





PKP Linia Hutnicza Szerokotorowa sp. z o.o.

www.lhs.com.pl

FINANSE

Wyniki finansowe za lata 2011 i 2012 w tys. zł

Wyszczególnienie	2011	Plan na rok 2012	2012	Procent wykonania planu roku
Przychody ze sprzedaży	375 955,8	390 870,0	404 690,5	103,5%
Koszty działalności operacyjnej	338 869,4	349 275,0	349 091,8	99,9%
Wynik ze sprzedaży	37 086,4	41 595,0	55 598,7	133,7%
Pozostałe przychody operacyjne	3 809,1	1 506,0	1 548,1	102,8%
Pozostałe koszty operacyjne	1 166,6	980,0	1 720,2	175,5%
Wynik na działalności operacyjnej	39 728,9	42 121,0	55 426,6	131,6%
Przychody finansowe	1 273,3	810,0	1 396,9	172,5%
Koszty finansowe	4 030,3	2 752,0	12 503,8	454,4%
Wynik na działalności gospodarczej	36 972,0	40 179,0	44 319,6	110,3%
Wynik finansowy brutto	36 972,0	40 179,0	44 319,6	110,3%
Podatek dochodowy od osób prawnych	7 511,3	8 179,0	9 278,2	113,4%
Wynik finansowy netto	29 460,7	32 000,0	35 041,5	109,5%

W 2012 r. spółka zanotowała zysk netto w wysokości **35 041,5 tys. zł**, na który nałożyły się:

- przychody łączne w wysokości 407 635,5 tys. zł
- koszty łączne w wysokości 363 315,8 tys. zł
- podatek dochodowy od osób prawnych w wysokości 9 278,2 tys. zł





PKP Linia Hutnicza Szerokotorowa sp. z o.o.

www.lhs.com.pl



W roku 2012 znaczący wpływ na wyniki PKP Linii Hutniczej Szerokotorowej sp. z o.o. w Zamościu miało zwiększenie popytu na kolejowe przewozy towarowe. Spółka przewiozła największą w historii PKP LHS wielkość ładunków. Plan przewozów towarów wynosił **10,100 mln ton**, natomiast przewieziono **10,156 mln ton**, co stanowi **100,5% założeń**. Zwiększone przewozy przyczyniły się do przekroczenia planu przychodów ze sprzedaży, który wykonany został w 103,5%.



Wynik finansowy netto był większy o 9,5% w stosunku do planu 2012 r. i o 18,9% większy w porównaniu do wykonania w 2011r.

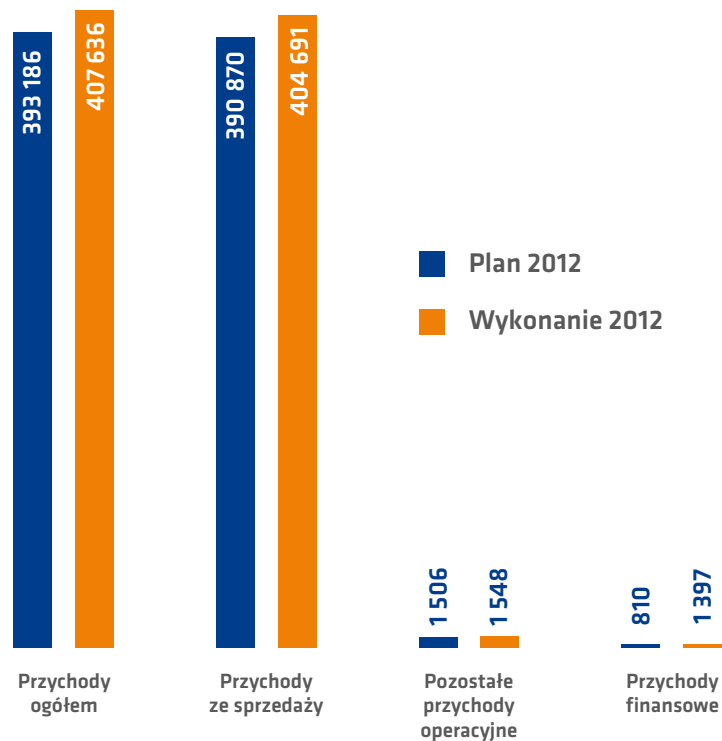




PKP Linia Hutnicza Szerokotorowa sp. z o.o.

www.lhs.com.pl

Plan i wykonanie przychodów ogółem w 2012 r.



STRUKTURA PRZYCHODÓW OGÓŁEM W 2012 R.

Przychody z tytułu prowadzonej działalności operacyjnej w 2012 r. wyniosły 406 238,6 tys. zł., co stanowi 103,5% planu na 2012 r. oraz 106,9% wykonania w 2011 r. Obejmowały one dwa rodzaje działalności:

- działalność dotycząca sprzedaży usług - 404 690,5 tys. zł, co stanowi 99,6% przychodów uzyskanych z działalności operacyjnej, w tym 3 772,8 tys. zł z tytułu sprzedaży towarów i materiałów,
- pozostałą działalność operacyjną - 1 548,1 tys. zł, co stanowi 0,4% przychodów uzyskanych z działalności operacyjnej.

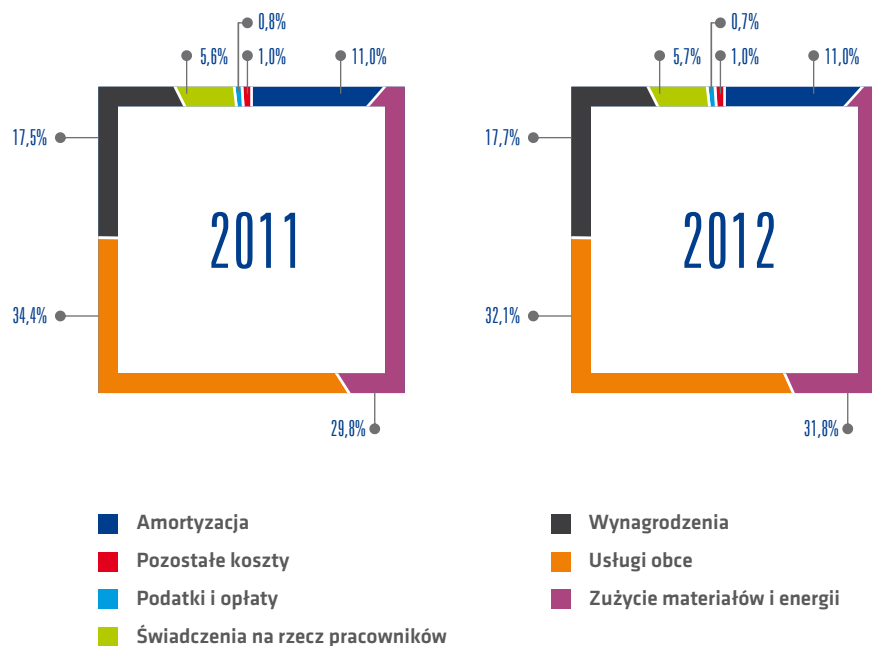




PKP Linia Hutnicza Szerokotorowa sp. z o.o.

www.lhs.com.pl

Koszty w układzie rodzajowym za lata 2011 i 2012



STRUKTURA KOSZTÓW RODZAJOWYCH W 2012 R.

W 2012 r. koszty z tytułu prowadzonej działalności operacyjnej wyniosły 349 091,8 tys. zł, co stanowi 99,9% planu na 2012 r. oraz 102,6% wykonania 2011 r.

Obejmowały one dwa rodzaje działalności:

- działalność związaną z zarządzaniem infrastrukturą linii kolejowej nr 65,
- działalność operatorską (przewozową) na linii kolejowej nr 65.

Spółka ponosi koszty związane z zarządzaniem infrastrukturą kolejową w zakresie jej utrzymania, prowadzenia ruchu pociągów na kolejowej linii szerokotorowej nr 65 i administrowania infrastrukturą linii. Ponosi też koszty eksploatacyjne związane z wykonywaniem pracy przewozowej.

Kluczowymi pozycjami kosztów działalności operacyjnej spółki są:

- materiały i energia (głównie paliwo trakcyjne i materiały do remontów),
- usługi obce (usługi remontowe, czynsz wagonowy),
- koszty zaangażowanego personelu (wynagrodzenia łącznie ze świadczeniami na rzecz pracowników),
- amortyzacja.





PKP Linia Hutnicza Szerokotorowa sp. z o.o.

www.lhs.com.pl

MAJĄTEK

Rzeczowe aktywa trwałe

Wyszczególnienie	31.12.2011	31.12.2012
Środki trwałe	671 918,7	720 054,6
a. grunty (w tym prawo wieczystego użytkowania)	3 591,4	3 595,1
b. budynki, lokale ...	446 968,7	458 238,3
c. urządzenia techniczne i maszyny	25 810,5	30 044,6
d. środki transportu	186 949,9	218 190,2
e. inne środki trwałe	8 598,2	9 986,4
Środki trwałe w budowie	22 850,0	43 134,0
Zaliczki na środki trwałe	4 441,7	0,0
RAZEM	699 210,4	763 188,6



Na 1 stycznia 2012 r. wartość księgowa brutto majątku wynosiła **699 210,4 tys. zł**, natomiast na koniec roku wyniosła **763 188,6 tys. zł**.





PKP Linia Hutnicza Szerokotorowa sp. z o.o.

www.lhs.com.pl

Zasoby rzeczowe użytkowane przez Spółkę to:

- majątek własny uzyskany z aportów wniesionych przez PKP S.A. i z inwestycji zrealizowanych przez spółkę,
- majątek dzierżawiony od PKP S.A. w części zaliczany do aktywów bilansowych spółki.

W skład rzeczowego majątku Spółki wchodzi:

1) Linia kolejowa szerokotorowa - Most rz. Bug - Sławków Południowy o długości 394,650 km. Na linii znajdują się stacje handlowe Hrubieszów LHS, Zamość Bortatycze LHS, Szczepieszyn LHS, Biłgoraj LHS, Wola Baranowska LHS, Staszów LHS, Gołuchów LHS, Sędziszów LHS, Sławków LHS, oraz 13 mijanek.

2) Tabor trakcyjny - Spółka posiada 74 lokomotywy spalinowe, w tym:

- a) 61 lokomotyw pociągowych na tor 1520 mm, w tym:
- 32 szt. serii ST44Ks po naprawie głównej z nowym czterosuwowym silnikiem typu 12 CZN26/26 o mocy 2 000 KM,
 - 10 szt. serii ST44 ze starym silnikiem dwusuwowym, do naprawy głównej lub modernizacji,
 - 2 szt. serii ST44Bf o mocy 3 000 KM, po modernizacji w firmie BUMAR-FABLOK,
 - 17 szt. serii ST40s, typu 311Da o mocy 2900 KM po modernizacji w firmie NEWAG S.A.,
- b) 7 lokomotyw manewrowych serii SM 48, na tor 1520 mm,
- c) 4 lokomotywy manewrowe 16D o mocy 2000KM, na tor 1520/1453 mm,
- d) 2 lokomotywy manewrowe na tor 1435 mm tj.: lokomotywę serii 401Da do obsługi punktu komunikacji przestawczej w Sędziszowie i lokomotywę serii SM 30 do prac manewrowych w obrębie stacji Zamość Bortatycze.





PKP Linia Hutnicza Szerokotorowa sp. z o.o.

www.lhs.com.pl

3) Wagony i wózki wagonowe szeroko - i normalnotorowe

Spółka posiada 95 wagonów w tym: 38 szt. wagonów Hopper dozator, 1 wagon węglarkę, 34 szt. wagonów platform, 13 szt. wagonów krytych, 3 wagony typu dumpcar i 6 szt. wagonów szutrówek oraz 66 szt. wózków szerokotorowych i 184 szt. normalnotorowych wózków wagonowych.

Wagony Hopper dozator, szutrówka, dumpcar i część platform służą do przewozu materiałów nawierzchniowych niezbędnych do naprawy i bieżącego utrzymania eksploatowanych przez Spółkę torów.

Wagony kryte i pozostałe wagony platformy stanowią wyposażenie pociągów ratowniczych i zespołów maszyn do robót torowych i żurawi.

Wózki wagonowe stanowią wyposażenie Punktu Komunikacji Przystawczej Wagonów na stacji Sędziszów LHS i są niezbędne do wykonywania podstawowych zadań w zakresie przewozu towarów w bezprzeładunkowej komunikacji przestawczej po torach „S” i „N”.

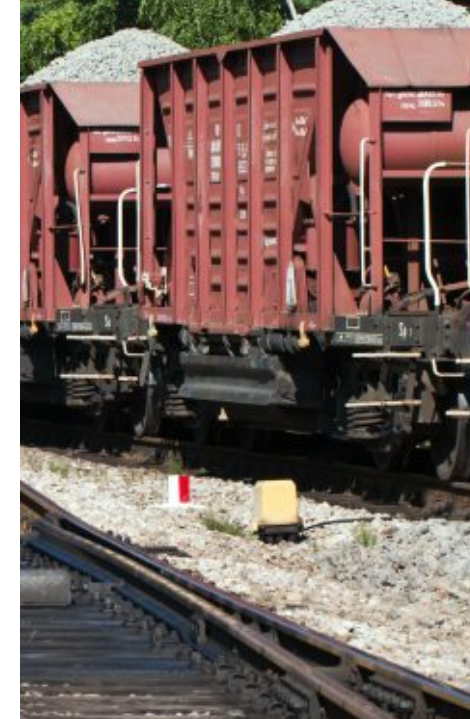
Realizacja przewozów towarów na linii LHS odbywa się w wagonach należących do kolei Państw WNP.

4) Infrastruktura towarzysząca

Infrastrukturę towarzyszącą tworzą:

- budowle i budynki,
- urządzenia techniczne,
- maszyny, aparaty, urządzenia branżowe specjalne,
- narzędzia i przyrządy,
- środki transportowe

stanowiące wyposażenie 3 Sekcji Drogowych, Sekcji Eksploatacji Trakcji, Sekcji Napraw Lokomotyw i Urzędzeń Technicznych, Sekcji Napraw Taboru Kolejowego i Urzędzeń Technicznych, które w ramach napraw prowadzonych sposobem gospodarczym przy użyciu posiadanych urządzeń i narzędzi, dokonują poprawy stanu technicznego infrastruktury i taboru trakcyjnego w celu wykonywania zadań przewozowych.





PKP Linia Hutnicza Szerokotorowa sp. z o.o.

www.lhs.com.pl

INWESTYCJE

Zestawienie wielkości nakładów inwestycyjnych poniesionych przez spółkę w latach 2011 i 2012

Zakres przedmiotowy	2011	2012
Modernizacja stacji kolejowych	14 988,4	28 099,0
Modernizacja obiektów zaplecza eksploatacyjnego	7 778,4	5 559,2
Modernizacja taboru	4 610,2	4 886,4
Zakup taboru	5 521,7	21 458,3
Pozostałe inwestycje	20 276,9	7 049,3
RAZEM	53 185,7	67 052,2

W 2012 r. na działalność inwestycyjną spółka wydała kwotę **67 052,2 tys. zł**, co stanowi 105,6% planowanych na 2012 r. nakładów oraz 126,0% nakładów inwestycyjnych poniesionych w roku 2011, które wyniosły **53 185,7 tys. zł**.

Poniesione w 2012 r. nakłady inwestycyjne dotyczyły modernizacji stacji i obiektów zabezpieczenia ruchu kolejowego, zakup i modernizację taboru kolejowego, budowę i modernizację zaplecza eksploatacyjnego oraz zakup maszyn i urządzeń technicznych.



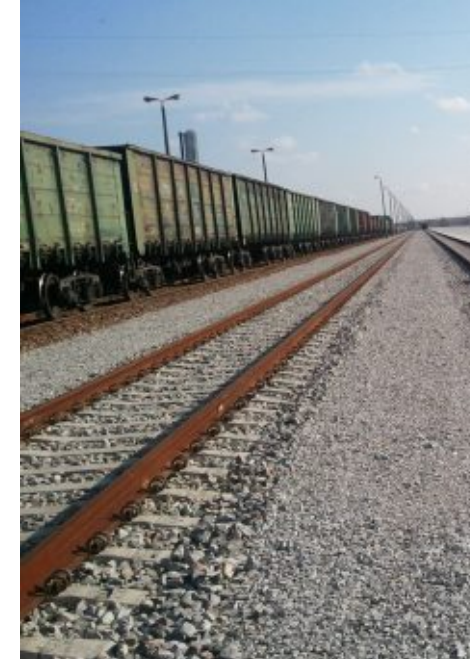


PKP Linia Hutnicza Szerokotorowa sp. z o.o.

www.lhs.com.pl

Finansowanie inwestycji

Źródła finansowania	2011	2012
Środki własne	53 185,7	67 052,2
Fundusz Kolejowy	-	-
Dotacja budżetowa	-	-
Środki EU	-	-
Kredyty	-	-
Leasing	-	-
RAZEM	53 185,7	67 052,2



Rozbudowę potencjału gospodarczego PKP LHS sp. z o.o. wykonywała poprzez realizację zadań inwestycyjnych, finansowanych ze środków własnych.





PKP Linia Hutnicza Szerokotorowa sp. z o.o.

www.lhs.com.pl

PRZEWOZY TOWAROWE PO LINII LHS

Wielkości przewozowe (tys. ton)

Wyszczególnienie	2008	2009	2010	2011	2012
Przewozy ładunków (tys. ton)	8 350,1	5 488,9	8 509,6	10 086,3	10 155,5
Praca przewozowa (tys. tkm)	2 843,4	1 742,3	2 743,2	3 232,2	3 348,4
Praca eksploatacyjna (tys. pockm)	1 831,8	1 239,4	1 748,6	2 017,0	2 072,2

Zaprezentowane powyżej wielkości obrazują dotychczasową działalność spółki PKP LHS w zakresie przewozów poczynając od 2008 r. do rekordowego pod względem wykonania 2012 r. Po załamaniu gospodarczym w 2009 r., w kolejnych latach wyraźnie widać okres silnego odreagowania i wzrostu wolumenu przewożonych towarów. Wraz ze wzrostem ilości przewiezionych ładunków rośnie praca przewozowa i eksploatacyjna.

Bardzo ważnym czynnikiem dla osiągnięcia takich wyników jest zintegrowana formuła funkcjonowania spółki, jako zarządcy infrastruktury jednocześnie świadczącego usługi trakcyjne. Rekordowe wykonanie przewozów w 2012 r. to wynik zarówno sprzyjających warunków rynkowych, jak również stałe podnoszenie poziomu jakości świadczonych usług



W 2012 r. spółka przewiozła **10 155,5 tys. ton** ładunków, o **0,5% więcej** niż w 2011 r.





PKP Linia Hutnicza Szerokotorowa sp. z o.o.

www.lhs.com.pl

Przewozy ładunków według grup towarowych

Wyszczególnienie	Przewozy (tys. ton)	Wyszczególnienie	Przewozy (tys. ton)
zboża	60,93	nawozy naturalne i sztuczne	167,75
drewno i korek	232,89	produkty węglopodobne, smoła	42,56
wyroby tekstylne i włókiennicze	591,45	pozostałe chemikalia	42,57
artykuły spożywcze i pasze dla zwierząt	417,07	masa papiernicza i makulatura	7,31
nasiona i owoce oleiste oraz tłuszcze	147,02	środki transportu, maszyny i urządzenia	13,70
węgiel kamienny i brykiety	718,17	wyroby gotowe z metali	9,61
węgiel brunatny, brykiety i koks	497,79	szkło, wyroby szklane i ceramiczne	53,24
wyroby pochodzące z ropy naftowej	570,32	skóra, wyr. włókiennicze i poz. artykuły gotowe	51,07
w tym: gazy	569,57	Artykuły różne	129,72
ruda żelaza	5 316,21	w tym: kontenery	129,31
wyroby metalowe	272,50	Ogółem	10 155,48
cement, wapno, poz. gotowe mat. budowlane	119,83		
minerały surowe i przetworzone	693,76		
w tym: kamień, tłuczeń	278,96		
glina	63,12		



Przewozy towarów w 2012 r. po raz kolejny przekroczyły poziom 10 mln ton. Udział rudy żelaza w przewozach ogółem wyniósł 52%. Przewozy pozostałych towarów sukcesywnie wzrastają i kształtują się na poziomie 48%.





PKP Linia Hutnicza Szerokotorowa sp. z o.o.

www.lhs.com.pl

Struktura przewozów towarowych wg rodzajów komunikacji

Wyszczególnienie	Masa (tys. ton)	
	2011	2012
Eksport	833	965
Import	9 223	9 171
Krajowe	30	19
w tym służbowe:	28	18,7
Tranzyt	0	0
Ogółem	10 086	10 155

W zakresie działalności przewozowej zaobserwować można zdecydowaną przewagę obsługi przewozowej ładunków z importu nad ładunkami eksportowanymi. Udział procentowy eksportu do przewozów ogółem w 2012 roku wyniósł 9,5% i w porównaniu do roku 2011 wzrósł odpowiednio o 132 tys. ton.

W zakresie importu ok. 85% przewozów stanowił transport rudy żelaza, minerałów surowych, węgla kamiennego, gazów skroplonych oraz wyrobów tekstylnych i włókienniczych. Natomiast w eksporcie można wyodrębnić podstawowe grupy takie jak materiały budowlane, minerały surowe, węgiel brunatny i koks, wyroby ceramiczne oraz włókiennicze, które stanowiły ok. 87% całości eksportu.





PKP Linia Hutnicza Szerokotorowa sp. z o.o.

www.lhs.com.pl

ZATRUDNIENIE

Struktura zatrudnienia wg wykształcenia na dzień 31.12.2011 r. i 31.12.2012

Wykształcenie	Liczba pracowników	
	2011	2012
Wyższe	174	194
Średnie	584	599
Zasadnicze zawodowe	427	409
Podstawowe	85	81
RAZEM	1270	1283



W 2012 r. średnie zatrudnienie w PKP LHS wynosiło 1283 etatów, co oznacza niewielki wzrost w porównaniu do roku poprzedniego.

W 2012 r. dzięki świadomemu kształtowaniu polityki zatrudnienia nastąpił wzrost udziału pracowników z wykształceniem wyższym o 1,55% oraz z wykształceniem średnim o 1,16% w stosunku do ogółu zatrudnionych. Jednocześnie nastąpił spadek zatrudnienia z wykształceniem zasadniczym zawodowym i podstawowym o 1,7%.





PKP Linia Hutnicza Szerokotorowa sp. z o.o.

www.lhs.com.pl

Struktura zatrudnienia wg stażu pracy na dzień 31.12.2011 r. i 31.12.2012

Staż pracy w latach	Liczba pracowników	
	2011	2012
Do 1 roku	30	80
1-5	168	130
6-10	71	91
11-15	29	34
16-20	27	41
21-25	130	113
26-30	263	269
Powyżej 30	552	525
RAZEM	1270	1283

PKP LHS zatrudnia doświadczonych specjalistów w zakresie kierowania ruchem pociągów oraz obsługi administracyjnej. Z uwagi na prowadzony rodzaj działalności, dominującą grupą są pracownicy ze stażem pracy powyżej 30 lat.





PKP Linia Hutnicza Szerokotorowa sp. z o.o.

www.lhs.com.pl

Struktura zatrudnienia wg wieku na dzień 31.12.2011 r. i 31.12.2012 r.

Grupy wiekowe w latach	Liczba pracowników	
	2011	2012
Do 25 lat	33	45
26-35	167	182
36-45	240	225
46-55	648	599
Powyżej 56	182	232
RAZEM	1270	1283

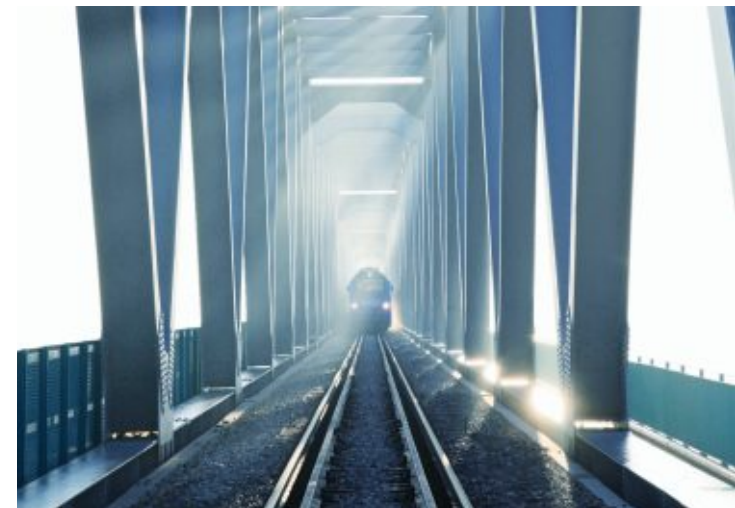
Największa grupa pracowników to osoby w wieku powyżej 46 roku życia, co stanowi 65% ogółu zatrudnionych. Wiedza merytoryczna doświadczonej grupy pracowników to podstawa w budowaniu młodego pokolenia kadry, która przyczyni się do dalszego rozwoju spółki.





PKP Linia Hutnicza Szerokotorowa sp. z o.o.

www.lhs.com.pl



NAJWAŻNIEJSZE WYDARZENIA W 2012 ROKU

MARZEC

- Spółka PKP LHS rozpoczęła wydawanie własnego kwartalnika, którego celem jest regularne i efektywne budowanie wizerunku marki, bieżące informowanie o nowych ofertach, inwestycjach, projektach, zmianach w strukturze firmy, itp. Magazyn "SZEROKIM TOREM" ma również na celu budowanie i usprawnianie komunikacji w spółce.

KWIECIEŃ

- Udział spółki w Targach Transportu, Spedycji i Logistyki Silesia TSL EXPO w Sosnowcu.
- Podczas II Zamojskiego Forum Gospodarczego spółka otrzymała tytuł INWESTOR ROKU. Nagroda przyznana została przez Prezydenta Miasta Zamościa.
- Firma przystąpiła do dziewiątej edycji konkursu organizowanego przez Lubelski Związek Pracodawców pod honorowym patronatem Wojewody Lubelskiego i Marszałka Województwa Lubelskiego. Podczas gali spółka uhonorowana została nagrodą Lubelski Orzeł Biznesu, w kategorii duże przedsiębiorstwo.
- Udział spółki w Międzynarodowych Targach Transportu i Logistyki „TRANSRUSSIA” w Moskwie.

CZERWIEC

- Udział spółki w spotkaniu branżowym z cyklu „Lunch z Kurierem” organizowanym przez KOW media&marketing i tygodnik „Kurier Kolejowy”. Tematem dyskusji było „Czy firma branży kolejowej może być lokomotywą regionalnego rozwoju gospodarczego?”. Partnerem głównym debaty była spółka PKP LHS.
- Spółka znalazła się na 10 miejscu największych i dynamicznie rozwijających się firm woj. lubelskiego w rankingu „Złotej Setki” organizowanej przez „Dziennik Wschodni”.





PKP Linia Hutnicza Szerokotorowa sp. z o.o.

www.lhs.com.pl

NAJWAŻNIEJSZE WYDARZENIA W 2012 ROKU

CZERWIEC

- Udział spółki w spotkaniu branżowym z cyklu „Lunch z Kurierem” organizowanym przez KOW media&marketing i tygodnik „Kurier Kolejowy”. Tematem dyskusji było „Czy firma branży kolejowej może być lokomotywą regionalnego rozwoju gospodarczego?”. Partnerem głównym debaty była spółka PKP LHS.
- Spółka znalazła się na 10 miejscu największych i dynamicznie rozwijających się firm woj. lubelskiego w rankingu „Złotej Setki” organizowanej przez „Dziennik Wschodni”.

LIPIEC

- Firma włączyła się w przygotowanie do Igrzysk Olimpijskich w Londynie reprezentantów Polski z Klubu Sportowego „AGROS” Zamość, a szczególnie zawodnika Klubu Pawła Fajdka
- Młodzieżowego Mistrza Europy i Mistrza Uniwersjady w rzucie młotem.

SIERPIEŃ

- Spółka przystąpiła do Ogólnopolskiej Akcji Zbiórki Krwi pod hasłem „Kolejarze – Potrzebującym”. Akcja odbyła się w ramach obchodów Święta Kolejarza w Warszawie organizowanych przez Związek Pracodawców Kolejowych.

WRZESIEŃ

- Udział w XXII Forum Ekonomicznym w Krynicy. Podczas Forum przedstawiciele firmy PKP LHS i PKP Cargo uczestniczyli w panelu „Rozwój przewozów towarowych - wielka szansa dla polskiej gospodarki”, podczas którego omówiono możliwości stworzenia wspólnej oferty przez porty i przewoźników kolejowych. Oferta miała zachęcić potencjalnych inwestorów do nawiązania regularnej współpracy z korzyścią skierowania większego strumienia ładunków z Azji do Europy polskim transportem, oferując pełny łańcuch dostaw, poprzez wykorzystanie m.in. terminalu kontenerowego- „Euroterminal Sławków” Sp. z o.o.

PAŹDZIERNIK

- Spółka podpisała porozumienie z Roztoczańskim Parkiem Narodowym o współpracy w zakresie realizacji wspólnych działań środowiskowych i społecznych. Przypieczętowaniem współpracy była pierwsza, całodzienna akcja „Sprzątanie Parku” w ramach wolontariatu pracowniczego PKP LHS „EKologiczni”.

LISTOPAD

- Udział firmy w II edycji Kongresu Kolejowego, którego organizatorem był Zespół Doradców Gospodarczych TOR Sp. z o.o.
- Firma otrzymała Odznakę Honorową PCK III stopnia w uznaniu zasług na rzecz Polskiego Czerwonego Krzyża.

GRUDZIEŃ

- Spółka wyróżniona została nagrodą Aktywni i Solidarni 2012 w kategorii odpowiedzialne firmy.
- Firma otrzymała tytuł „Sponsora Kultury Zamościa 2012” przyznane przez Prezydenta Miasta Zamościa.

